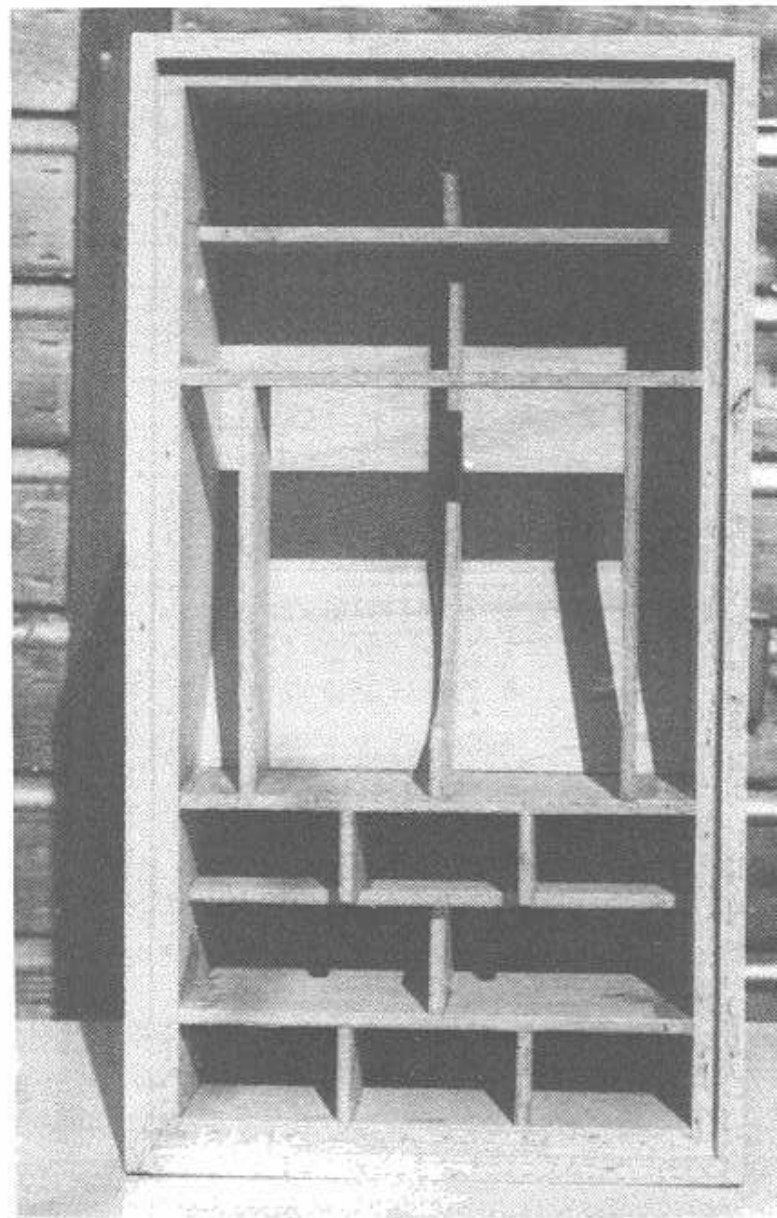
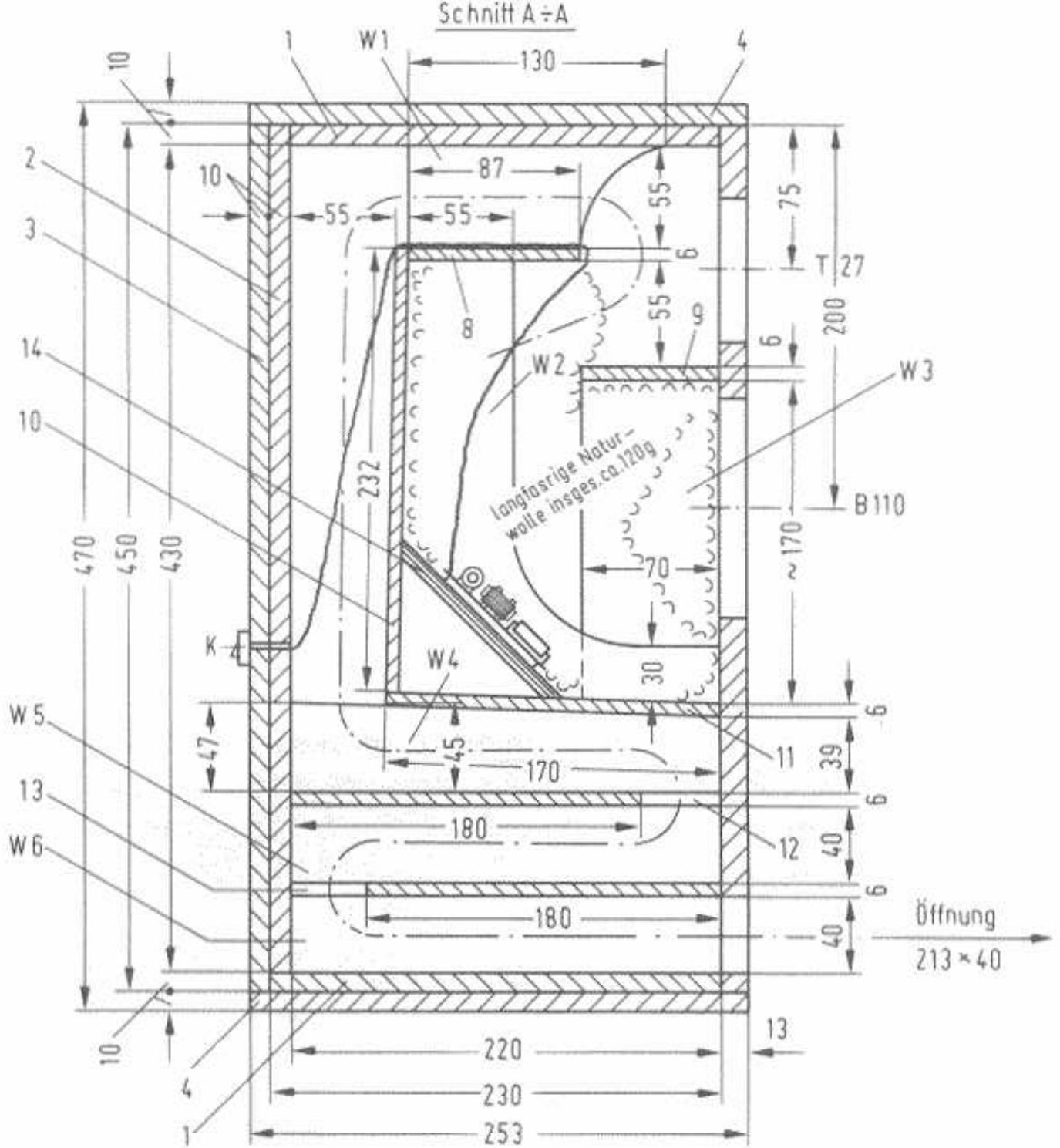


Frontansicht (ohne Schallwand)

zu Abb. 177
 Innenaufbau der Transmission-Line-Box





Material-
bedarf:

Innengehäuse

1	213 × 230 × 10	2 ×
2	213 × 430 × 10	1 ×
6	230 × 450 × 10	2 ×
<u>Außengehäuse</u>		
4	253 × 233 × 10	2 ×
7	470 × 253 × 10	2 ×
3	450 × 233 × 10	1 ×
5	448 × 231 × 13	1 ×

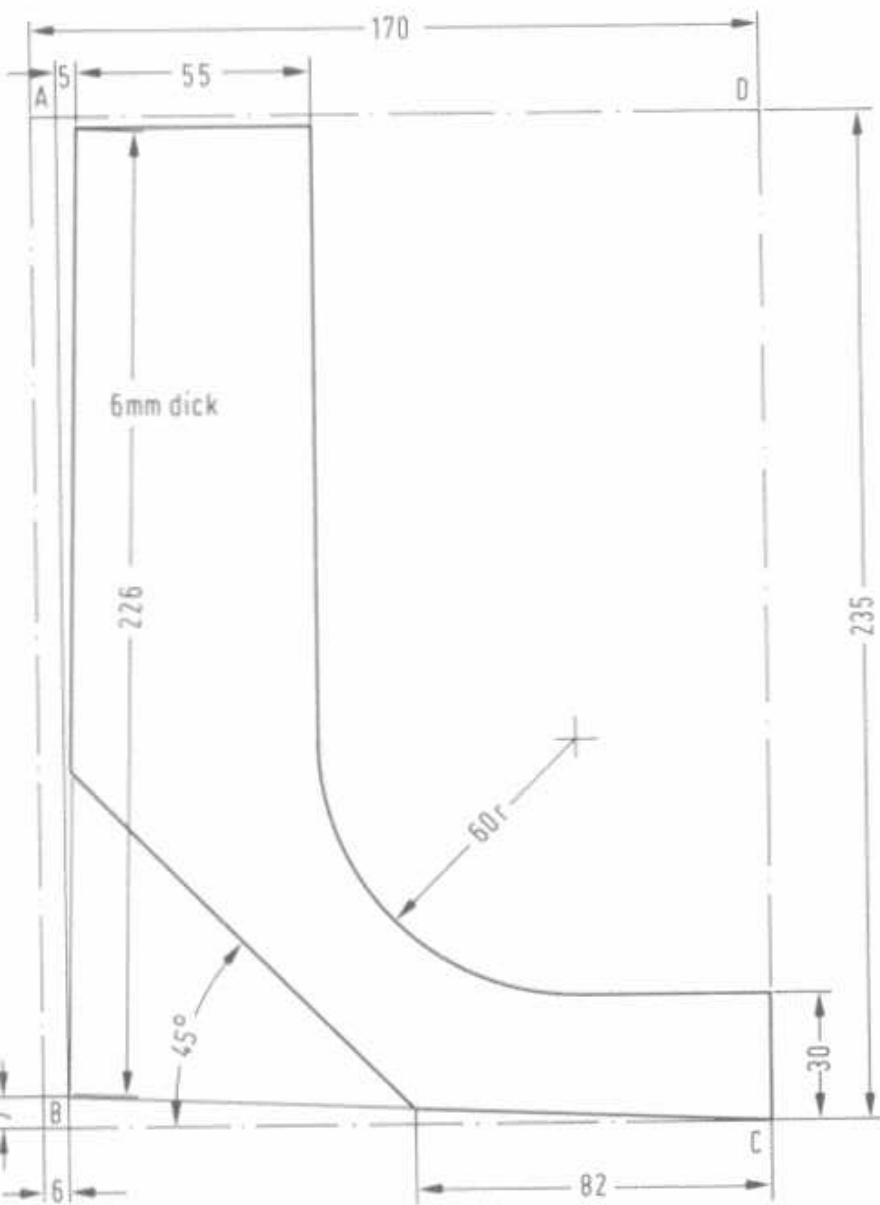
Trennfächer je 1 ×

8	87 × 213 × 6
9	70 × 213 × 6
10	232 × 213 × 6
11	170 × 213 × 6
12	180 × 213 × 6
13	180 × 213 × 6
14	115 × 213 × 6

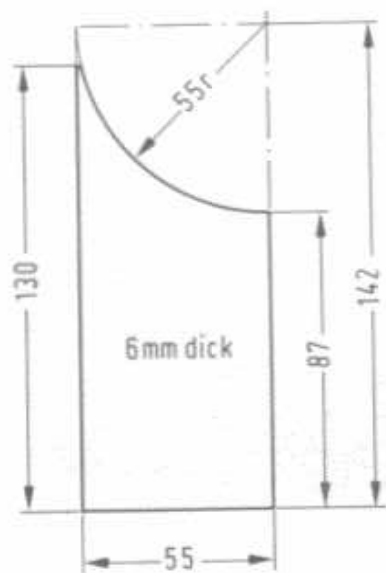
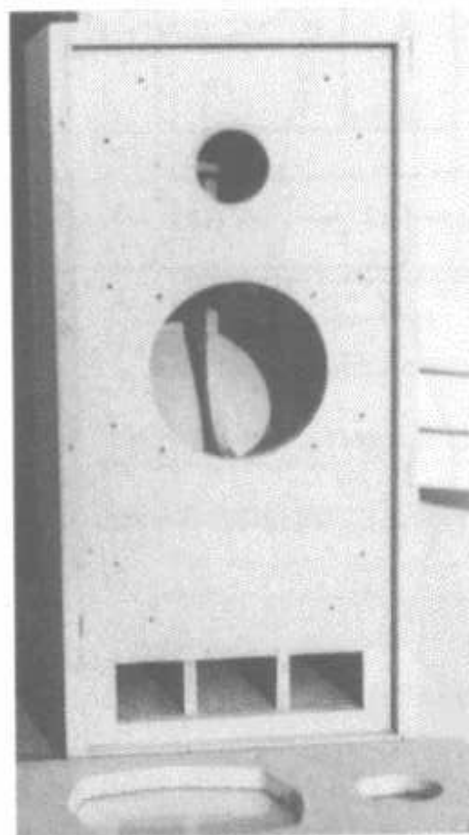
Längsstützen

W1	130 × 55 × 6	1 × siehe Plan
W2	235 × 170 × 6	1 × siehe Plan
W3	170 × 70 × 6	ca. Maß ab- schrägen
W4	220 × 47 × 6	2 × siehe Plan
W5	220 × 40 × 6	1 ×
W6	220 × 40 × 6	2 ×

Abb. 177 Mini-Transmission-Line-Box



Längsstütze W2



Längsstütze W1

zu Abb. 177
 Aufbau der
 Mini-TL-Box
 Baß-Mittbereich:
 B 110 SP 1057 (KEF)
 Hochton: T 27 A (KEF)
 Weiche: CS 1 (KEF)

